




IoT 產品物聯網資費簡介&特色

IoT Product & Solution



AGENDA

- 
- IoT 產品資費簡介&特色
 - NB-IoT 資費
 - 4G 資費
 - 4G Cat-1資費
 - 5G資費
 - SIM Card種類介紹&應用情境

產品定位-速度

網路要求

遠傳 FET
網路接入技術

5G

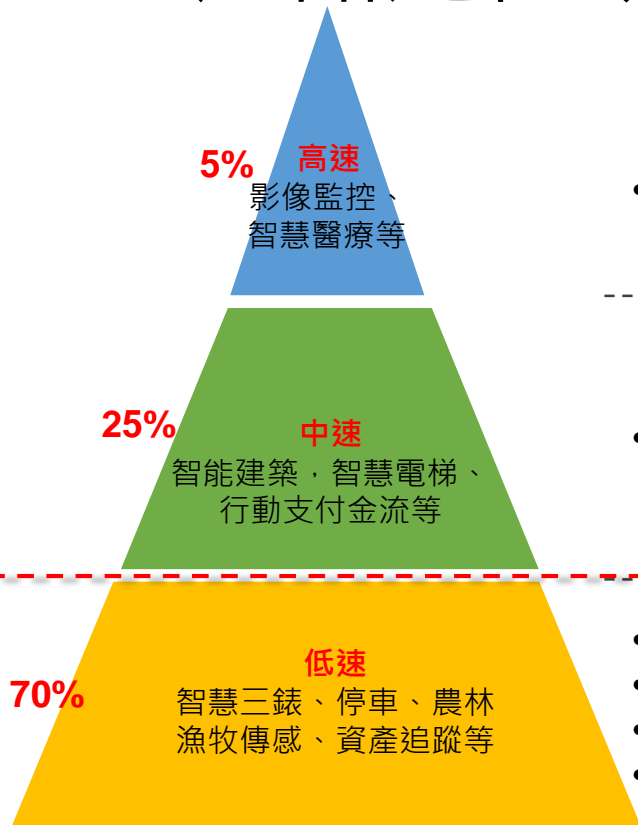
- IoT 5G

LTE/4G

- IoT 4G
- IoT 4G速限型(CAT-1)

LPWAN

- NB-IoT



- 高速率(>500Mbps)

- 5G
- 5G速限型

- 中速率(1-300Mbps)

- 4G: LTE/LTE-A
- 4G: LTE CAT-1

- 低速率(~200Kbps)
- 深度覆蓋(20dB)
- 低功耗(5年)
- 低成本(<5\$)

- NB-IoT

服務特性

- 採用040物聯網門號
- 無語音服務
- 可透過連線管理平台(CMP)統一管理
- 門號月租已包含CMP基礎版功能

歡迎您, eidAdmin | [遠傳電信](#) | [退出](#)

FAR EASTONE 遠傳

資訊面板 通訊管理 訂單管理 自動化管理 服務管理 統計分析 業務支援 系統管理

通訊管理

COMMUNICATION MANAGEMENT

門號管理

- 門號狀態查詢
- 產品訂購資訊
- 帳務訊息

門號狀態查詢

當前位置: 通訊管理 -> 門號狀態查詢

門號: 設備名稱:

診斷	詳情	門號	設備名稱	資費方案名稱	生命週期狀態	數據狀態	流量(MB)	流量更新時間	上線日期	狀態更新時間	漫遊國家	漫遊流量
✓		8864000001	機車聯網 NB#1_sc	NB-IoT聯網60型 40M_單門號24期	使用期	連線	0.6765	2018-03-30 22:56:00	2018-03-15 17:18:01	2018-03-15 17:18:01		
✓		8864000001	streetlight_sc	NB-IoT聯網10型 5M_單門號24期	測試期	連線	3.3008	2018-03-26 18:20:45	2018-02-26 16:42:30	2018-03-22 13:11:58		
✓		8864000001	機車聯網 NB#2_HK_sc	NB-IoT聯網60型 40M_單門號24期	使用期	連線	0.0000	2018-03-26 14:47:22	2017-12-04 10:10:11	2017-12-04 10:10:11	香港	2.0000
✓		8864000001	智慧門鎖_HK_sc	NB-IoT聯網10型 5M_單門號24期	使用期	連線	0.0000	2018-03-26 18:28:49	2017-12-04 13:20:23	2017-12-04 13:20:23	香港	0.0888
✓		8864000001	機車聯網NB#3 e-SIM_sc	NB-IoT聯網60型 40M_單門號24期	使用期	連線	0.8302	2018-03-30 22:56:00	2018-03-15 17:18:01	2018-03-22 13:06:54		

每頁顯示 條 共5 條 頁

NB-IoT資費

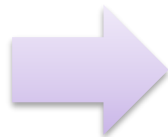
單門號月租

方案類型	輕量型	重量型	勁量型
月租費	\$10	\$25	\$60
內含資料傳輸量	5MB	15MB	40MB
超過上網用量 資料傳輸費	\$0.0015/KB(\$1.536/MB)，最高上限為699元		
適用領域	<ul style="list-style-type: none">• 瓦斯表• 智慧路燈/照明• 空氣品質偵測• 火災偵測• 消警器• 電量監測	<ul style="list-style-type: none">• 販賣機庫存偵測• 事務機監控• 健康偵測• 智慧家電• 智慧農業• 智慧養殖	<ul style="list-style-type: none">• 資產追蹤• 車聯網• 機器控制• 停車格偵測• 跌倒偵測• 太陽能發電管理

共享流量池資費方案

案例說明：

企業客戶申辦基本月租傳輸量1GB



1GB/月
\$800



\$8



\$8



\$8

價格試算

每月帳單為\$824

- 基本月租傳輸量費用為\$800
- 門號月租費
\$24 = \$8 * 3
(可依需求額外加購流量)

NB-IoT網路傳輸使用建議

NB-IoT為低速低功耗物聯網專用網路，建議以下使用方式，以提升客戶使用滿意度，及避免不合適之應用需求

傳輸需求	NB-IoT使用建議
適用類型	<u>低資料量及傳輸頻率低的不需即時</u> 的應用
傳送資料頻率	資料傳送建議間隔大於5分鐘以上
每筆資料	小於1KB
移動需求(Mobility)	定點應用較合適或是低速移動60KM以內應用
即時性需求	可接受高於3分鐘以上者,或輔以設備端暫存記憶體續傳
傳送正確率	設備/平台要建立重送機制

NB-IoT客戶應用類型

智慧城市



智慧路燈



智慧電表



智慧水表



智慧瓦斯表



地磁停車
偵測



空氣品質
偵測



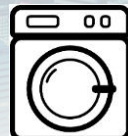
水位偵測



廠區
能源監控



租賃車管理



租賃洗衣機
監控



電梯監控



冷凍庫
監控

產品定位-速度

網路要求

遠傳 FET

網路接入技術

5G

- IoT 5G

5% 高速
影像監控、
智慧醫療等

- 高速率(>500Mbps)

- 5G
- 5G速限型

LTE/4G

- IoT 4G
- IoT 4G速限型(CAT-1)

25% 中速
智能建築、智慧電梯、
行動支付金流等

- 中速率(1-300Mbps)

- 4G: LTE/LTE-A
- 4G: LTE CAT-1

LPWAN

- NB-IoT

70% 低速
智慧三錶、停車、農林
漁牧傳感、資產追蹤等

- 低速率(~200Kbps)
- 深度覆蓋(20dB)
- 低功耗(5年)
- 低成本(<5\$)

- NB-IoT

LTE/4G資費

LTE/4G – IoT 4G單門號月租(不限速)

方案類型	輕量型	中量型	重量型	勁量型
月租費	\$35	\$150	\$200	\$499
內含資料傳輸量	20MB	100MB	500MB	3.5GB
超過上網用量 資料傳輸費	\$0.0002/KB(\$0.2048/MB)，最高上限為999元			
應用類型	<ul style="list-style-type: none">• 自動販賣機• 聯網娃娃機	<ul style="list-style-type: none">• 物流追蹤• 保全監控設備	<ul style="list-style-type: none">• 金流服務系統• POS機聯網	<ul style="list-style-type: none">• LED資訊看板• 交通號誌監控

LTE/4G資費

LTE/4G – IoT 4G共享型月租(不限速)

方案類型	4G數據共享1GB方案
數據共享月租費	\$800
內含資料傳輸量	1 GB
超過上網用量 資料傳輸費	\$0.0002/KB (\$0.2048/MB)
加購數據流量 (使用期限2個月)	可依需求額外加購流量，每GB\$800
數據共享 門號月租費	\$20 / 門

步驟1: 請先選擇需要的傳輸流量(以1GB為單位)

步驟2: 選擇需要共享的門號數量

步驟3: 將金額加總為月帳單費用

LTE/4G資費(CAT-1)

LTE/4G – IoT 4G速限型(CAT-1)單門號月租

1Mbps

5Mbps

10Mbps

方案類型	微速型		低速型	中速型
月租費	\$20	\$50	\$200	\$300
內含資料傳輸量	50MB	300MB	5GB	10GB
超過上網用量 資料傳輸費	\$0.0002/KB，最高上限為750元			
應用類型	洗衣機	取物機	即時影像傳輸 (如文字、圖片等)	即時影像傳輸 (如廣告影片等)

LTE/4G -IoT定量制

- 預付型資費，一次賣斷，申請後次月帳單出帳。
- 速限5Mbps，適用NB-IoT/4G CAT-1設備。
- 量到系統自動停用。
- 提供儲值功能*。



LTE/4G -IoT定量制 國內方案

方案類型	定量制100型	定量制300型	定量制500型	定量制1000型	定量制1500型
一次性費用	\$100	\$300	\$500	\$1000	\$1500
內含資料傳輸量	30MB	100MB	200MB	600MB	1500MB
超過上網用量	量到停用				
速限	5Mbps				

LTE/4G -IoT定量制國際Roaming

- 國外漫遊網路以4G為主，NB-IoT只提供美國、芬蘭、西班牙使用。
- 國外資費只提供單一國家使用，每一處國家需要獨立申請專用SIM，不可通用。



方案內容	適用國家
遠傳企業客戶IoT定量制輕量包 (150MB)	加拿大,日本,馬來西亞,泰國,菲律賓,越南,匈牙利,西班牙
遠傳企業客戶IoT定量制中量包 (600MB)	俄羅斯,捷克,荷蘭,義大利,德國,英國,葡萄牙,紐西蘭,澳洲,南非.
遠傳企業客戶IoT定量制重量包 (1GB)	美國,土耳其,比利時,法國,瑞典,盧森堡. 中國. 芬蘭.

產品定位-速度

網路要求

5G

- IoT 5G

5% 高速
影像監控、
智慧醫療等

- 高速率(> 500Mbps)

LTE/4G

- IoT 4G
- IoT 4G速限型(CAT-1)

25% 中速
智能建築、智慧電梯、
行動支付金流等

- 中速率(1-300Mbps)

LPWAN

- NB-IoT

70% 低速
智慧三錶、停車、農林
漁牧傳感、資產追蹤等

- 低速率(~200Kbps)
- 深度覆蓋(20dB)
- 低功耗(5年)
- 低成本(<5\$)

產品定位-時延

4G Biz model

定價維度：速度、額度

5G Biz model

定價維度：速度、額度、時延



→ 針對低時延需求，但無高速要求客戶制定“速限型資費”。
如：智慧工廠—自走車、天車，遠距醫療—視訊軟體等

IoT 5G

項目	IoT 5G速限型		IoT 5G高速型			
DL速限	<u>10Mbps</u>	<u>100Mbps</u>	<u>500Mbps</u>			
方案	\$300	\$400	\$600	\$1000	\$1400	\$1800
內含流量(GB)	10	10	25	60	500	900
超過流量	0.0296/MB					
最高收費上限	Cap \$3600					
TA	AGV/AMR	視訊服務、智慧路口(號誌、車辨圖片)	AI影像辨識	AR/VR	智慧路口(影像辨識)	多視角拍攝

SIM卡的演進

2013

1996

2003

2012



2FF-Mini SIM

3FF-Micro SIM

4FF-Nano SIM

MFF2-Embedded-SIM(e-sim)/eUICC

25mmx15mmx0.76mm

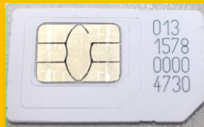

15mmx12mmx0.76mm

12.3mmx8.8mmx0.67mm

5mmx6mmx0.9mm

- 滿足更小的手機出現:多出的空間便於擴充手機內部元件
- 物聯網時代來臨:為了要省去設備更多的接口點，卡片因而越做越小

SIM卡種類

卡片名稱	 一般塑膠卡	 工業等級塑膠卡	 esim
可承受溫度	-20° ~ 85°	-40° ~ 105°	-40° ~ 105°
防水功能	X	V	V
使用年限	3年	10年	10年
網路傳輸	NB-IoT/ IoT 4G/ LTE-M		
卡片費用			

FAREASTONE

遠傳

Chip SIM(MFF2) →

Mini SIM(2FF) →

Micro SIM(3FF) →

Nano SIM(4FF) →

013 1578
遠傳 IoT
00004730

遠傳 IoT SIM

A diagram illustrating various SIM card types and a specific IoT SIM card. On the left, a network of red and grey icons (car, house, gear, cloud, laptop, bar chart, etc.) is connected by lines. In the center, three blue arrows point to different SIM card sizes: Mini SIM (2FF), Micro SIM (3FF), and Nano SIM (4FF). To the right, a larger white SIM card is shown with a black chip on top. The chip is labeled 'Chip SIM(MFF2)'. The white card is labeled '遠傳 IoT SIM' and contains the text '013 1578', '遠傳 IoT', and '00004730'. The background is a light grey with a subtle pattern of circles and lines.

塑膠SIM卡應用情境

遠傳 FET

材質較厚

表面不易氧化

防水功能



工業等級塑膠卡

現有一般塑膠卡

大眾使用

不另收卡片費

FET有現貨

適用領域:

環境嚴苛, 風吹烈日&極低溫下

EG.路燈/地磁/下水道工程/漁業冷凍貨櫃

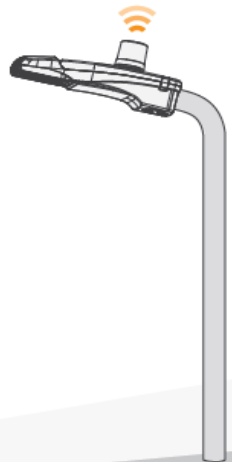
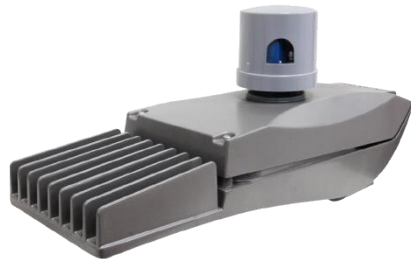
適用領域:

室內外,一般情境下使用

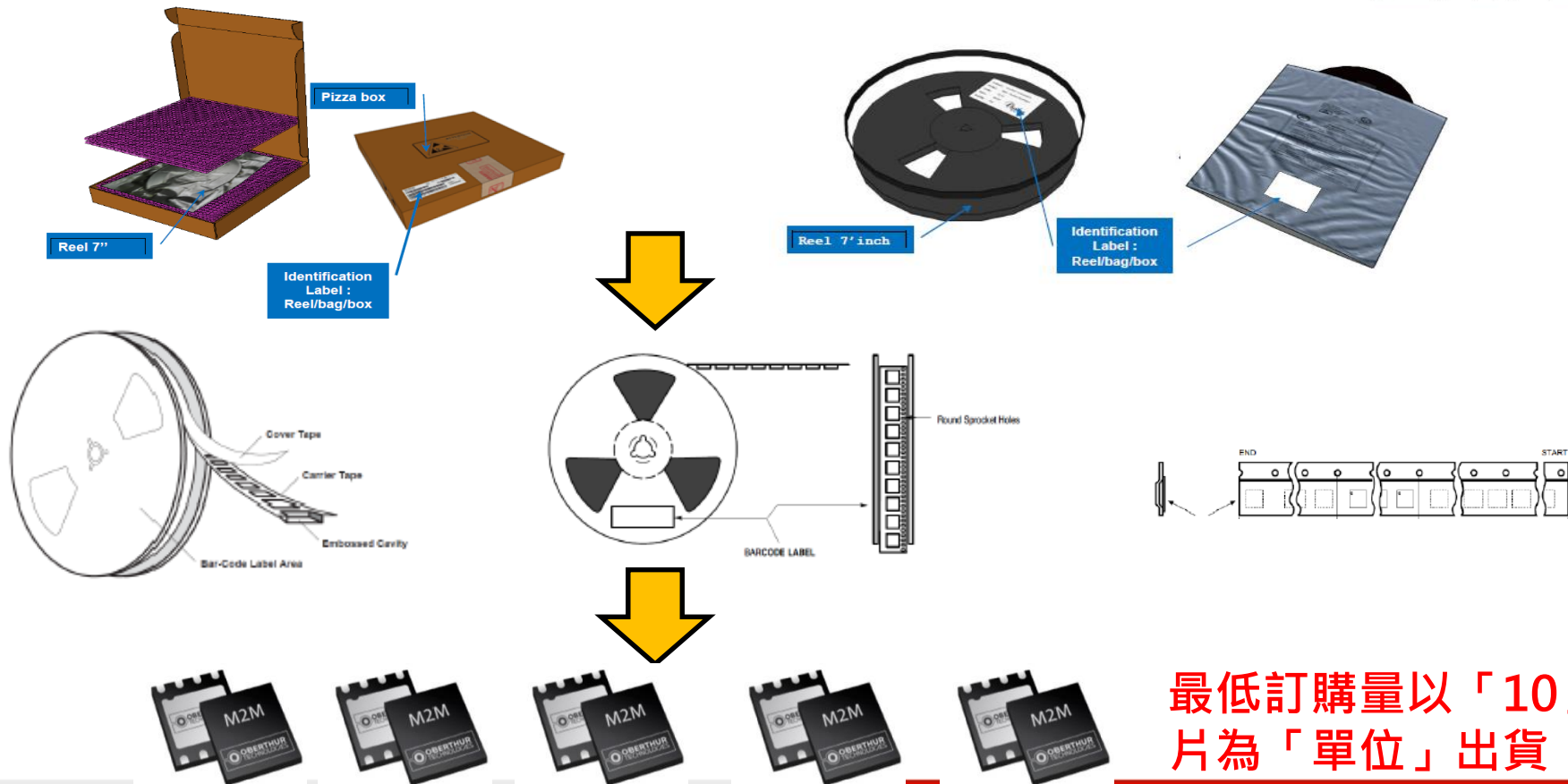
EG.感測器/追蹤器/各種聯網機器

MFF2應用情境

1. 暴露於戶外高溫的設備，例如:地磁感測器
2. 設備不容易更換，例如:路燈控制器
3. 設備裝置本身小，例如:人身追蹤器
4. 未預留卡槽 (機身體積有限)，例如:智慧手環/手錶
5. 設備直接出口至國外，例如:觀光自行車



MFF2出貨包裝



最低訂購量以「10」片為「單位」出貨

MFF2申請情境

情境	數量	進到CMP世界 (收取卡片費/查詢使用流量)	月租流量費用
正式申請 -樣品用	10片為單位出貨	V	V
正式申請 -量產用	1000片/一盒出貨	V	V

重點說明:

最低訂購量以「10」片為單位

若需借測/正式申請，請洽PM Anita Jhan(#518596)

正式申請，將收取一次性費用\$45/張



遠傳 FET

只有遠傳 沒有距離

