

5G工業型路由器

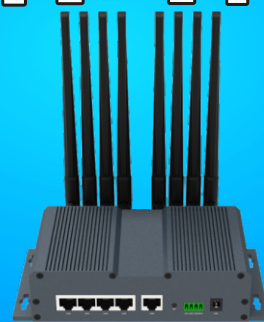


2R20D-5G



4R30D-5G

4R30D-5G-G



5R20D-5G

5R20D-5G-G

產品介紹

5G系列Router採用工業級設計，採用高性能的32位嵌入式MIPS架構私人網路處理程序，內嵌工業級、高性能、多頻段移動5G通信處理模組，支援NR5G、TD/FDD-LTE、WCDMA、GSM等高速移動寬頻網路，為客戶提供方便、快速的網際網路接入或私人網路傳輸，可選內嵌Wi-Fi模組或多LAN口，為客戶終端提供有線固網或無線WLAN共用高速寬頻連線；同時，客制化VPN (PPTP/L2TP/GRE/IPSec/OpenVPN) 功能構建安全隧道，廣泛應用於金融、電力、環保、石油、交通、安防等行業

產品特點

工業級設計

- * 採用工業級5G全網通模組
- * 低功耗，發熱量低，速度快，穩定性高
- * 支援掛耳安裝
- * 採用板金冷軋鋼外殼
- * 供電電源：DC +7.5V~+32V
- * 支援標準工業級推桿式SIM/USIM卡設計

穩定可靠

- * 採用軟硬體看門狗及多級網路檢測機制，具備故障自動檢測、自動恢復能力，保證設備穩定可靠運行
- * 多重設備自檢機制，確保網路暢通和告警
- * 各介面ESD防護，防止靜電衝擊
- * 具備5G無線信號指示燈，分三級顯示現場信號強度

網路特性

- * 鏈路即時監控
- * 支援物聯網卡/普通手機卡/VPDN專網卡
- * 支援串列埠DTU功能，支援透傳、MODBUS協定、自訂協定
- * 支援QOS
- * 支援GPS
- * 支援UDP資料廣播中繼
- * 支援埠轉發、DMZ、靜態NAT

遠端管理

- * 設備線上監控
- * 遠端參數備份
- * 遠端參數配置
- * 遠端重啟和日誌查詢
- * 遠端設備升級

功能特性

- * 支援5G網路，向下相容4G
- * 支援有線和5G負載均衡或備份，自動切換
- * 支援1 X WAN+1 X LAN，可自由配置或切換，全千兆埠
- * 提供標準RS-232/485串列埠，支援串列埠DTU（資料傳輸終端）功能
- * 支援WIFI，支援IEEE802.11b/g/n/ac
- * 支援硬體WDT，提供防掉線機制，確保資料終端永遠線上
- * 支援多種VPN協定(GRE、PPTP、L2TP、IPSec、EOIP、openVPN、N2N)協議
- * 支援SNMP管理協定
- * 支援DHCP、DDNS、防火牆、NAT以及DMZ主機等功能
- * 支援ICMP、TCP、UDP、Telnet、FTP、HTTP、HTTPS、Modbus等網路協定
- * 支援終端定時重啟設置

產品規格

類別	規格參數
介面類型	
WAN/LAN	自適應MDI/MDIX, 內置電磁隔離保護 2R20D: 1*WAN+1*LAN或2*LAN乙太網介面 (RJ45插座) 4R30D: 1*WAN+3*LAN或4*LAN乙太網介面 (RJ45插座) 5R20D: 1*WAN+4*LAN或5*LAN乙太網介面 (RJ45插座)
天線介面	特性阻抗50歐, 1個Aux預留天線介面 2R20D 4個標準SMA天線介面(5G) 4R30D 6個標準SMA天線介面(5G*4+WiFi*2) 5R20D 9個標準SMA天線介面(5G*4+2.4G WiFi*2+5.8G WiFi*2)
串列介面	1個通信RS232/RS485端子排介面, 適用於本身帶有RS232或485介面的採集設備, 2選1
指示燈	2R20D/4R30D: 具有"PWR"、"WAN"、"LAN"、"NET"四個指示燈; 5R20D: 1個"PWR"指示燈、1個"WiFi"指示燈、1個"WAN"指示燈、4個"LAN"指示燈、3個"信號"指示燈
SIM/USIM	2個標準工業級抽屜式SIM/USIM卡介面, 1.8V/3V自動檢測
電源介面	+7.5V~32V (標配DC 12V/1.5A), 內置電源瞬間過壓保護
Reset復位鍵	透過此按鍵可將Router的參數配置恢復為出廠值
無線參數	
無線模組	工業級無線模組
標準及頻段	NR SA (n1/2/n3/n5/n7/n8/n12/n20/n25/n28/n38/n40/n41/n66/n71/n77/n78/79) NR NSA (n38/n41/n77/n78/n79) FDD: B1/B2/B3/B4/B5/B7/B8/B12/B13/B14/B17/B18/B19/B20/B25/B26/B28/B29/B30/B32/B66/B71 TDD: B34/B38/B39//B40/B41/B42/B43/B48 WCDMA: B1/B2/B3/B4/B5/B8/B15

類別	規格參數
功耗	2.3W
接受靈敏度	< -109dBm
理論帶寬	5G Sub-6G: 上行300Mbps / 下行4Gbps LTE CAT20: 上行150Mbps / 下行2.4Gbps
WiFi 參數	
標準及頻段帶寬	4R30D-5G 支援IEEE802.11b/g/n 標準, 最高速率達 150Mbps / 300Mbps 【可選】; 5R20D-5G 支援IEEE802.11b/g/n/a/ac
安全加密	支援 WEP、WPA、WPA2 等多種加密方式
發射功率	16-17dBm (11g), 18-20dBm (11b) 15dBm (11n)
接收靈敏度	< -72dBm@54Mbps
物理參數	
供電電源	DC 7.5~32V / 1.5A
工作溫度	正常-30 ~ +75°C
存儲溫度	-40 ~ +85°C
相對濕度	<95 無凝結
外殼	鍍金外殼
尺寸重量	2R20D: 100 × 85 × 25mm / 約218g 4R30D: 127 × 103 × 41mm / 約430g 5R20D: 152 × 100 × 25mm / 約670g

通訊支援比較

名稱	2R20D-5G 單模雙卡	4R30D-5G 單模雙卡	5R20D-5G 單模雙卡
WAN * 1	●	●	●
LAN * 1	●		
LAN * 3		●	
LAN * 4			●
802.11 WIFI	--	●	●

名稱	2R20D-5G 單模雙卡	4R30D-5G 單模雙卡	5R20D-5G 單模雙卡
GPS	--	○	○
RS232	●	●	●
RS485	○	○	○
Single Card	--	--	--
Double Card	●	●	●

說明：● 代表支援；○ 代表可擴充；-- 代表不支援。

產品架構

